

แผนอัตรากำลัง ๓ ปี  
รอบปีงบประมาณ (พ.ศ.๒๕๖๑-๒๕๖๓)



เทศบาลตำบลกระสัง  
อำเภอกระสัง จังหวัดบุรีรัมย์

กรอบอัตรากำลังหลังปรับปรุง

กรอบอัตรากำลัง ๓ ปี ระหว่างปี ๒๕๖๑ - ๒๕๖๓  
เทศบาลตำบลกระสัง อำเภอกะสัง จังหวัดบุรีรัมย์

ส่วนราชการ	กรอบ อัตรากำลัง	อัตรากำลังที่คาดว่าจะ ต้องใช้ระยะเวลา ๓ ปีข้างหน้า			เพิ่ม / ลด			หมายเหตุ
		เดิม	๒๕๖๑	๒๕๖๒	๒๕๖๓	๒๕๖๑	๒๕๖๒	
ปลัดเทศบาล (นักบริหารงานท้องถิ่น ระดับกลาง)	๑	๑	๑	๑		-	-	
รองปลัดเทศบาล นักบริหารงานท้องถิ่น ระดับต้น	๑	๑	๑	๑	-	-	-	
<b>ฝ่ายปลัดเทศบาล</b>								
หัวหน้าสำนักปลัดเทศบาล (นักบริหารงานทั่วไป ระดับต้น)	๑	๑	๑	๑		-	-	
<b>ฝ่ายอำนวยการ</b>								
หัวหน้าฝ่ายอำนวยการ (นักบริหารงานทั่วไป ระดับต้น)	๑	๑	๑	๑	-	-	-	
นักทรัพยากรบุคคล (ปก./ชก.)	๑	๑	๑	๑	-	-	-	
เจ้าพนักงานธุรการ (ปง./ชง.)	-	๑	๑	๑	-	-	+๑	กำหนดเพิ่ม
<b>ฝ่ายปกครอง</b>								
หัวหน้าฝ่ายปกครอง (นักบริหารงานทั่วไป ระดับต้น)	๑	๑	๑	๑	-	-	-	
เจ้าพนักงานป้องกันและบรรเทาสาธารณภัย(ปง./ชง.)	๑	๑	๑	๑	-	-	-	
เจ้าพนักงานเทศกิจ (ปง./ชง.)	๑	๑	๑	๑	-	-	-	
<b>พนักงานจ้างทั่วไป</b>								
คนงาน	๕	๕	๕	๕	-	-	-	
พนักงานขับเครื่องจักรกลขนาดเบา	-	๒	๒	๒	-	-	-	
<b>ฝ่ายอำนวยการกองคลัง</b>								
ผู้อำนวยการกองคลัง (นักบริหารงานการคลัง ระดับต้น)	๑	๑	๑	๑	-	-	-	
<b>ฝ่ายบริหารงานคลัง</b>								
หัวหน้าฝ่ายบริหารงานคลัง (นักบริหารงานการคลัง ระดับต้น)	๑	๑	๑	๑	-	-	-	
นักวิชาการเงินและบัญชี (ปก./ชก.)	๑	๑	๑	๑	-	-	-	
เจ้าพนักงานการเงินและบัญชี (ปง./ชง.)	๑	๑	๑	๑	-	-	-	
เจ้าพนักงานพัสดุ (ปง./ชง.)	๑	๑	๑	๑	-	-	-	
นักวิชาการจัดเก็บรายได้ (ปก./ชก.)	๑	๑	๑	๑	-	-	-	
<b>พนักงานจ้างทั่วไป</b>								
คนงาน	๑	๑	๑	๑	-	-	-	

ส่วนราชการ	กรอบอัตรา กำลัง	อัตรากำลังที่คาดว่าจะต้องใช้ ระยะเวลา ๓ ปีข้างหน้า			เพิ่ม / ลด			หมายเหตุ
		เดิม	๒๕๖๑	๒๕๖๒	๒๕๖๓	๒๕๖๑	๒๕๖๒	
<b>กองการช่าง</b>								
ผู้อำนวยการกองช่าง (นักบริหารงานช่าง ระดับต้น)	๑	๑	๑	๑	-	-	-	
<b>ฝ่ายแบบแผนและก่อสร้าง</b>								
หัวหน้าฝ่ายแบบแผนและก่อสร้าง (นักบริหารงานช่าง ระดับต้น)	๑	๑	๑	๑	-	-	-	
เจ้าพนักงานสวนสาธารณะ (ปจ./ขง.)	๑	๑	๑	๑	-	-	-	
นายช่างโยธา (ปจ./ขง.)	๑	๑	๑	๑	-	-	-	
<b>พนักงานจ้างทั่วไป</b>								
คนงาน	๕	๕	๕	๕	-	-	-	
<b>กองช่างสุขาภิบาลและสิ่งแวดล้อม</b>								
ผู้อำนวยการกองสาธารณสุขและสิ่งแวดล้อม (นักบริหารงานสาธารณสุขและสิ่งแวดล้อม ระดับต้น)	๑	๑	๑	๑	-	-	-	
<b>ฝ่ายบริการสาธารณสุข</b>								
หัวหน้าฝ่ายบริการสาธารณสุข (นักบริหารงานสาธารณสุขและสิ่งแวดล้อม ระดับต้น)	๑	๑	๑	๑	-	-	-	
นักวิชาการสาธารณสุข (ปก./ชก.)	๑	๑	๑	๑	-	-	-	
<b>ลูกจ้างประจำ</b>								
พนักงานขับเครื่องจักรกลขนาดเบา (รถขยะ)	๑	๑	๑	๑	-	-	-	
<b>พนักงานจ้างทั่วไป</b>								
คนงาน	๕	๕	๕	๖	-	-	-	
พนักงานขับเครื่องจักรกลขนาดเบา(รถขยะ)	-	๓	๓	๓	-	-	-	
<b>กองช่างโยธา</b>								
ผู้อำนวยการกองวิชาการและแผนงาน (นักบริหารงานทั่วไป ระดับต้น)	๑	๑	๑	๑	-	-	-	
<b>ฝ่ายบริหารงานทั่วไป</b>								
หัวหน้าฝ่ายบริหารงานทั่วไป (นักบริหารงานทั่วไป ระดับต้น)	๑	๑	๑	๑	-	-	-	
นักวิเคราะห์นโยบายและแผน (ปก./ชก.)	๑	๑	๑	๑	-	-	-	
นิติกร (ปก./ชก.)	-	๑	๑	๑	-	-	๑	กำหนดเพิ่ม
<b>พนักงานจ้างทั่วไป</b>								
คนงาน	๑	๑	๑	๑	-	-	-	
<b>กองช่างโยธา</b>								
ผู้อำนวยการกองการศึกษา (นักบริหารงานการศึกษา ระดับต้น)	๑	๑	๑	๑	-	-	-	
<b>ฝ่ายบริหารการศึกษา</b>								
หัวหน้าฝ่ายบริหารการศึกษา (นักบริหารงานการศึกษา ระดับต้น)	๑	๑	๑	๑	-	-	-	
นักวิชาการศึกษา (ปก./ชก.)	๑	๑	๑	๑	-	-	-	
เจ้าพนักงานธุรการ (ปจ./ขง.)	๑	๑	๑	๑	-	-	-	

ส่วนราชการ	กรอบ อัตรา กำลัง เดิม	อัตรากำลังที่คาดว่าจะต้อง ใช้ระยะเวลา ๓ ปีข้างหน้า			อัตรากำลังคน เพิ่ม/ลด			หมายเหตุ
		๒๕๖๑	๒๕๖๒	๒๕๖๓	๒๕๖๑	๒๕๖๒	๒๕๖๓	
<b>พนักงานจ้างทั่วไป</b>								
คนงาน	๑	๑	๑	๑	-	-	-	
<b>ศูนย์พัฒนาเด็กเล็กเทศบาลตำบลกระสัง</b> หัวหน้าศูนย์พัฒนาเด็กเล็ก	๑	๑	๑	๑	-	-	-	กำหนดเพิ่ม และรอรับ จัดสรรอัตรา จาก สด.
ครู	๓	๓	๓	๓	-	-	-	อุดหนุน
ครูผู้ดูแลเด็ก	๖	๖	๖	๖	-	-	-	อุดหนุน
<b>พนักงานจ้างตามภารกิจ</b>								
- ประเภทผู้ทักษะ								
ผู้ดูแลเด็ก	๕	๕	๕	๕	-	-	-	อุดหนุน
<b>พนักงานจ้างทั่วไป</b>								
ผู้ดูแลเด็ก	๔	๔	๔	๔	-	-	-	อุดหนุน
<b>โรงเรียนเทศบาลกระสัง</b> ผู้อำนวยการสถานศึกษา	-	๑	๑	๑	-	-	-	รอรับจัดสรร อัตราจาก สด.
ครูผู้ช่วย	-	๔	๔	๔	-	-	-	รอรับจัดสรร อัตราจาก สด.
<b>บุคลากรสนับสนุนการสอน</b>								
<b>พนักงานจ้างตามภารกิจ</b>	-	๑	๑	๑	-	-	-	รอรับจัดสรร อัตราจาก สด.
ผู้ช่วยเจ้าพนักงานการเงินและบัญชี								
<b>บุคลากรสนับสนุนสถานศึกษา</b>								
<b>พนักงานจ้างทั่วไป</b>	-	๑	๑	๑	-	-	-	รอรับจัดสรร อัตราจาก สด.
ภารโรง								
<b>ผู้อำนวยการกองสวัสดิการสังคม</b> (นักบริหารงานสวัสดิการสังคม ระดับต้น)	๑	๑	๑	๑	-	-	-	
<b>ฝ่ายพัฒนาชุมชน</b>								
หัวหน้าฝ่ายพัฒนาชุมชน (นักบริหารงานสวัสดิการสังคม ระดับต้น)	๑	๑	๑	๑	-	-	-	
นักพัฒนาชุมชน (ปภ./ชก.)	๒	๒	๒	๒	-	-	-	
<b>พนักงานจ้างทั่วไป</b>								
คนงาน	๑	๑	๑	๑	-	-	-	
<b>รวมทั้งหมด</b>	<b>๗๓</b>	<b>๘๔</b>	<b>๘๔</b>	<b>๙๑</b>	<b>-</b>	<b>-</b>	<b>+๒</b>	

การค่าใช้จ่ายแนวคิดหลังปรับปรุง

๙. การค่าใช้จ่ายเกี่ยวกับเงินเดือนและประโยชน์ตอบแทนอื่น

ที่	ตำแหน่ง	จำนวน (คน)	เงินเดือน คนละ	รวม (ทั้งปี)	ขั้นที่เพิ่มในแต่ละ		
					๒๕๖๑	๒๕๖๒	๒๕๖๓
๑	ปลัดเทศบาล (นักบริหารงานท้องถิ่น ระดับกลาง)	๑	๔๓,๓๐๐	๖๘๗,๖๐๐	๑๙,๕๖๐	๑๙,๕๖๐	๑๙,๖๘๐
๒	รองปลัดเทศบาล (นักบริหารงานท้องถิ่น ระดับต้น)	๑	๓๑,๘๘๐	๕๒๙,๕๖๐	๑๓,๙๔๐	๑๓,๙๔๐	๑๓,๙๖๐

๑. สำนักปลัดเทศบาล มีอัตราค่าจ้างปัจจุบัน จำนวน ๘ ตำแหน่ง ๓๕ อัตรา ดังนี้

ที่	ตำแหน่ง	จำนวน (คน)	เงินเดือน คนละ	รวม (ทั้งปี)	ขั้นที่เพิ่มในแต่ละ		
					๒๕๖๑	๒๕๖๒	๒๕๖๓
๑	หัวหน้าสำนักปลัดเทศบาล (นักบริหารงานทั่วไป ระดับต้น)	๑	๓๓,๘๐๐ +๓,๕๖๐	๔๓๙,๖๐๐	๑๓,๖๒๐	๑๓,๖๒๐	๑๓,๖๒๐
๒	ผู้อำนวยการ หัวหน้าฝ่ายอำนวยการ (นักบริหารงานทั่วไป ระดับต้น)	๑	๒๙,๘๗๐	๓๓๗,๖๘๐	๑๒,๐๐๐	๑๒,๑๒๐	๑๒,๖๐๐
๓	นักทรัพยากรบุคคล (ปก./ชก.)	๑	๒๓,๐๘๐	๒๗๖,๙๖๐	๑๑,๑๖๐	๑๑,๕๒๐	๑๒,๐๐๐
๔	เจ้าพนักงานธุรการ (ปง./ชง.)	๓	๒๙,๘๒๕	๒๙๗,๙๕๐	๐	๐	๐
๕	ฝ่ายปกครอง หัวหน้าฝ่ายปกครอง (นักบริหารงานทั่วไป ระดับต้น)	๑	๒๕,๐๑๐	๓๐๖,๑๒๐	๑๑,๕๒๐	๑๒,๐๐๐	๑๒,๑๒๐
๖	เจ้าพนักงานป้องกันและบรรเทาสาธารณภัย (ป.ร./ชง.)	๑	๒๕,๑๘๐	๓๐๒,๒๘๐	๑๑,๑๖๐	๑๐,๙๒๐	๑๑,๓๖๐
๗	เจ้าพนักงานเทคนิค (ปง./ชง.)	๑	๑๕,๓๕๐	๑๘๓,๖๘๐	๖,๙๖๐	๗,๙๔๐	๗,๔๔๐
๘	พนักงานจ้างทั่วไป คนงาน	๕	๙,๐๐๐	๕๙๐,๐๐๐	๐	๐	๐
๙	พนักงานขับเครื่องจักรกลขนาดเบา	๒	๙,๐๐๐	๒๑๖,๐๐๐	๐	๐	๐

๒) กองคลัง มีอัตราค่าจ้างปัจจุบัน จำนวน ๗ ตำแหน่ง ๗ อัตรา ดังนี้

ที่	ตำแหน่ง	จำนวน (คน)	เงินเดือน คนละ	รวม (ทั้งปี)	ขั้นที่เพิ่มในแต่ละ		
					๒๕๖๑	๒๕๖๒	๒๕๖๓
๑	ผู้อำนวยการกองคลัง (นักบริหารงานคลัง ระดับต้น)	๑	๓๓,๘๘๐	๔๐๙,๕๖๐	๑๓,๙๔๐	๑๓,๓๒๐	๑๓,๓๒๐
๒	ฝ่ายบริหารงานคลัง หัวหน้าฝ่ายบริหารงานคลัง (นักบริหารงานการคลัง ระดับต้น)	๑	๓๒,๘๐๐ +๓,๕๖๐	๔๑๓,๖๐๐	๑๓,๖๒๐	๑๓,๖๒๐	๑๓,๖๒๐
๓	นักวิชาการเงินและบัญชี (ปก./ชก.)	๑	๒๒,๖๓๐	๒๖๖,๗๖๐	๙,๐๐๐	๘,๗๖๐	๙,๒๔๐
๔	เจ้าพนักงานพัสดุ (ปง./ชง.)	๑	๒๙,๘๒๕	๒๙๗,๙๕๐	๙,๗๒๐	๙,๗๒๐	๙,๗๒๐
๕	เจ้าพนักงานการเงินและบัญชี (ปง./ชง.)	๑	๑๕,๔๓๐	๑๘๕,๑๖๐	๙,๑๒๐	๘,๗๖๐	๙,๒๔๐
๖	นักวิชาการจัดเก็บรายได้ (ปก./ชก.)	๑	๒๑,๒๘๐	๒๕๕,๘๘๐	๑๑,๑๖๐	๑๐,๙๒๐	๑๑,๑๖๐
๗	พนักงานจ้างทั่วไป คนงาน	๑	๙,๐๐๐	๑๐๘,๐๐๐	๐	๐	๐

๖) กองวิชาการและแผนงาน มีอัตราค่าจ้างปัจจุบัน จำนวน ๕ ตำแหน่ง ๕ อัตรา ดังนี้

ที่	ตำแหน่ง	จำนวน (คน)	เงินเดือน คนละ	รวม (ทั้งปี)	ขั้นที่เพิ่มในแต่ละ		
					๒๕๖๑	๒๕๖๒	๒๕๖๓
๑	ผู้อำนวยการกองวิชาการและแผนงาน (นักบริหารงานทั่วไป ระดับต้น)	๑	๓๒,๘๐๐ +๓,๕๐๐	๓๖๕,๖๐๐	๓๓,๖๒๐	๓๓,๖๒๐	๓๓,๖๒๐
๒	ฝ่ายบริหารงานทั่วไป หัวหน้าฝ่ายบริหารงานทั่วไป (นักบริหารงานทั่วไป ระดับต้น)	๓	๓๓,๐๐๐	๙๙๕,๐๐๐	๓๓,๓๒๐	๓๓,๓๒๐	๓๓,๐๘๐
๓	นักวิเคราะห์นโยบายและแผน (ปก./ชก.)	๓	๒๕,๘๓๐	๗๗๕,๖๙๐	๑๑,๘๘๐	๑๒,๒๕๐	๑๒,๕๖๐
๔	นักวิชาการ (ปก./ชก.)	๓	๒๕,๖๓๐	๗๖๙,๙๐๐	๐	๐	๐
๕	พนักงานจ้างทั่วไป คนงาน	๓	๔,๐๐๐	๑๒๐,๐๐๐	๐	๐	๐

๗) กองสวัสดิการสังคม มีอัตราค่าจ้าง จำนวน ๔ ตำแหน่ง ๕ อัตรา ดังนี้

ที่	ตำแหน่ง	จำนวน (คน)	เงินเดือน คนละ	รวม (ทั้งปี)	ขั้นที่เพิ่มในแต่ละ		
					๒๕๖๑	๒๕๖๒	๒๕๖๓
๑	ผู้อำนวยการกองสวัสดิการสังคม (นักบริหารงานสวัสดิการสังคม ระดับต้น)	๑	๓๒,๘๐๐ +๓,๕๐๐	๓๖๕,๖๐๐	๓๓,๖๒๐	๓๓,๖๒๐	๓๓,๖๒๐
๒	ฝ่ายพัฒนาชุมชน หัวหน้าฝ่ายพัฒนาชุมชน (นักบริหารงานสวัสดิการสังคม ระดับต้น)	๑	๒๕,๘๙๐	๓๑๑,๘๘๐	๓๓,๓๖๐	๑๑,๘๘๐	๑๒,๒๕๐
๓	นักพัฒนาชุมชน (ปก./ชก.)	๒	๒๕,๘๙๐/ ๒๕,๐๑๐	๕๘๓,๐๐๐	๒๓,๒๘๐	๒๓,๘๘๐	๒๔,๓๖๐
๔	พนักงานจ้างทั่วไป คนงาน	๑	๔,๐๐๐	๑๒๐,๐๐๐	๐	๐	๐

๘) ตั้งงบประมาณรายจ่ายประจำปี ดังนี้

ปี ๒๕๖๑	ปี ๒๕๖๒	ปี ๒๕๖๓
๔๔,๓๕๐,๐๐๐	๕๑,๘๑๗,๕๐๐	๕๔,๕๐๘,๓๗๕

หมายเหตุ: การตั้งงบประมาณรายจ่ายประจำปี ให้เป็นไปตามแนวทางการจัดทำงบประมาณรายจ่ายประจำปีของ อปท. โดยประมาณการใกล้เคียงกับปีงบประมาณที่ผ่านมา หรือปีถัดไปเพิ่มขึ้น ๕%







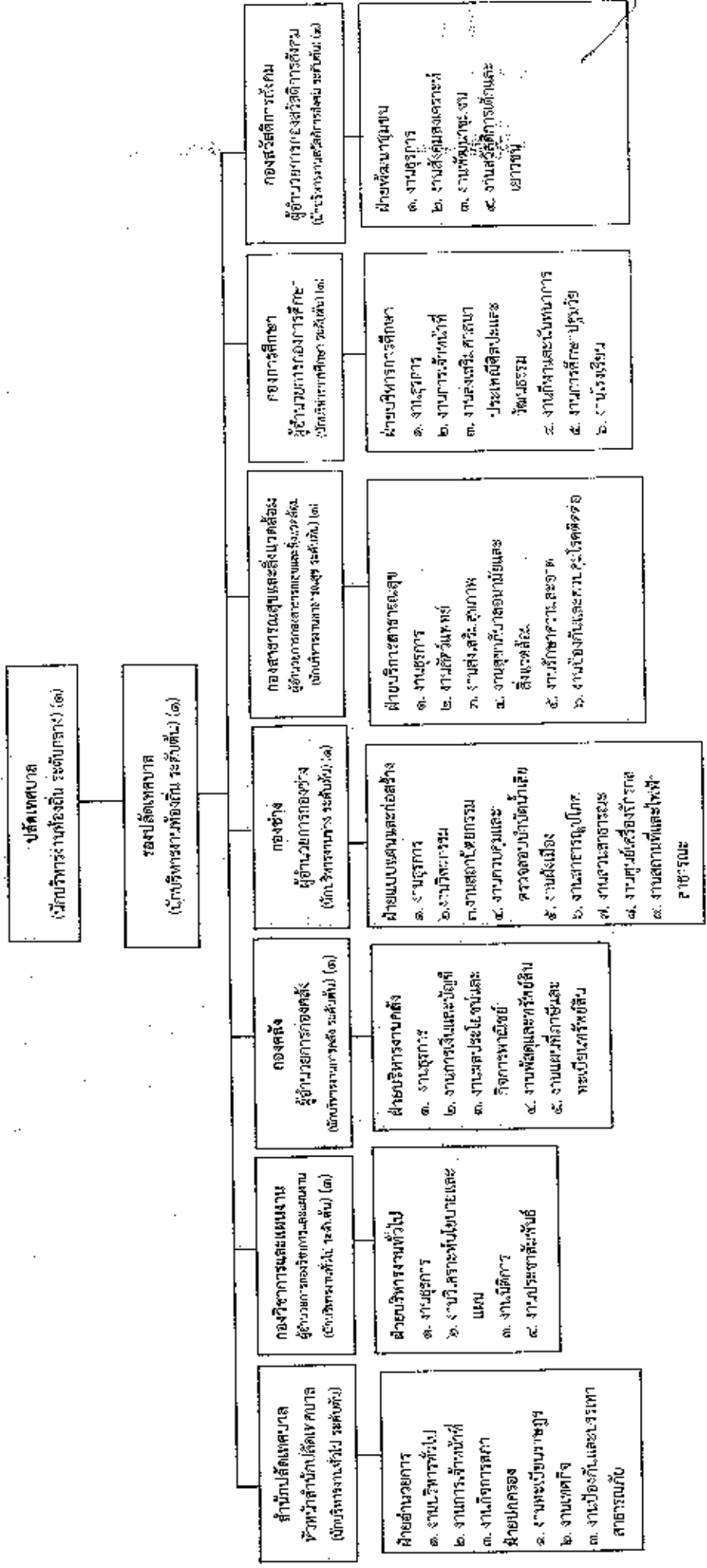
ชื่อหน่วยงาน	ระดับ ตำแหน่ง	จำนวน ทั้งหมด	จำนวนที่อยู่ที่ปฏิบัติงาน		อัตราค่าจ้างประจำเดือน					การคงค้างค่าจ้างเดิมขึ้นปี(๒)			ค่าใช้จ่ายรวม(๑)			หมายเหตุ		
			จำนวน (คน)	จำนวนอื่น (๑)	๒๕๖๑	๒๕๖๒	๒๕๖๓	๒๕๖๔	๒๕๖๕	๒๕๖๖	๒๕๖๗	๒๕๖๘	๒๕๖๙	๒๕๗๐	๒๕๗๑		๒๕๗๒	
<b>สำนักงานคณะกรรมการส่งเสริมการค้า</b>																		
<b>๑. ผู้อำนวยการศูนย์ส่งเสริมการค้า</b>																		
๑. ผู้อำนวยการศูนย์ส่งเสริมการค้าและสิ่งแวดล้อม (นักบริหารงานอาวุโสและสิ่งแวดล้อม)	ต้น	๑	-	๑๖๕,๖๐๐	๑	๑	๑	-	-	-	-	-	-	-	๑๖๕,๖๐๐	๑๖๕,๖๐๐	๑๖๕,๖๐๐	
<b>๒. ผู้อำนวยการสายงานส่งเสริมการค้า</b>																		
๒. หัวหน้าสายงานวิชาการสายงานส่งเสริมการค้า	ต้น	๑	๑	๑๖๖,๑๖๐	๑	๑	๑	-	-	-	-	-	-	-	๑๖๖,๑๖๐	๑๖๖,๑๖๐	๑๖๖,๑๖๐	
<b>๓. ผู้อำนวยการสายงานส่งเสริมการค้า</b>																		
๓. ผู้อำนวยการสายงานส่งเสริมการค้า	ป.ก.	๑	๑	๑๖๖,๑๖๐	๑	๑	๑	-	-	-	-	-	-	-	๑๖๖,๑๖๐	๑๖๖,๑๖๐	๑๖๖,๑๖๐	
<b>๔. ผู้อำนวยการสายงานส่งเสริมการค้า</b>																		
๔. พนักงานบังคับเครื่องจักรสายงานส่งเสริมการค้า	-	๑	๑	๑๖๖,๑๖๐	๑	๑	๑	-	-	-	-	-	-	-	๑๖๖,๑๖๐	๑๖๖,๑๖๐	๑๖๖,๑๖๐	ศูนย์
<b>หน่วยงานอื่นที่เกี่ยวข้อง</b>																		
๕. คนงาน	-	๖	๕	๕๕๐,๐๐๐	๖	๖	๖	-	-	-	-	-	-	-	๕๕๐,๐๐๐	๕๕๐,๐๐๐	๕๕๐,๐๐๐	
๖. พนักงานบังคับเครื่องจักรสายงานส่งเสริมการค้า	-	๓	-	๐	๓	๓	๓	-	-	-	-	-	-	-	-	-	๙๐๐,๐๐๐	
<b>๕. กองบริหารการค้า</b>																		
๑. ผู้อำนวยการกองการศึกษา (นักบริหารงานอาวุโส)	ต้น	๑	-	๑๖๕,๖๐๐	๑	๑	๑	-	-	-	-	-	-	-	๑๖๕,๖๐๐	๑๖๕,๖๐๐	๑๖๕,๖๐๐	
<b>๕. กองบริหารการค้า</b>																		
๒. หัวหน้าฝ่ายบริหารกองการศึกษา (นักบริหารงานอาวุโส)	ต้น	๑	๑	๑๖๕,๖๐๐	๑	๑	๑	-	-	-	-	-	-	-	๑๖๕,๖๐๐	๑๖๕,๖๐๐	๑๖๕,๖๐๐	
<b>๕. กองบริหารการค้า</b>																		
๓. นักวิชาการศึกษา	ป.ก.	๑	๑	๑๖๕,๖๐๐	๑	๑	๑	-	-	-	-	-	-	-	๑๖๕,๖๐๐	๑๖๕,๖๐๐	๑๖๕,๖๐๐	
<b>๕. กองบริหารการค้า</b>																		
๓. เจ้าหน้าที่บริหารกองการศึกษา	ป.ก.	๑	๑	๑๖๕,๖๐๐	๑	๑	๑	-	-	-	-	-	-	-	๑๖๕,๖๐๐	๑๖๕,๖๐๐	๑๖๕,๖๐๐	
<b>หน่วยงานอื่นที่เกี่ยวข้อง</b>																		
๔. คนงาน	-	๓	๓	๑๐๕,๐๐๐	๓	๓	๓	-	-	-	-	-	-	-	๑๐๕,๐๐๐	๑๐๕,๐๐๐	๑๐๕,๐๐๐	





10. แผนภูมิโครงสร้างการตามแผนอัตราค่าจ้าง 3 ปี

แผนภูมิโครงสร้างหลังปรับปรุง



ปัฐมสภา  
(มีบริหารงานท้องถิ่น ระดับกลาง) (๑๑)

รองปลัดเทศบาล  
(มีบริหารงานท้องถิ่น ระดับต้น) (๑๑)

สำนักปลัดเทศบาล  
(มีบริหารงานทั่วไป ระดับต้น)

กองวิชาการและแผนงาน  
(มีบริหารงานวิชาการและแผนงาน ระดับต้น) (๑๑)

กองคลัง  
(มีบริหารงานช่าง ระดับต้น) (๑๑)

กองช่าง  
(มีบริหารงานช่าง ระดับต้น) (๑๑)

กองสวัสดิการสังคม  
(มีบริหารงานสวัสดิการชุมชน ระดับต้น) (๑๑)

ฝ่ายอำนวยการ  
๑. งานบริหารทั่วไป  
๒. งานการเจ้าหน้าที่  
๓. งานปกครอง  
ฝ่ายปกครอง  
๑. งานทะเบียนราษฎร  
๒. งานคดี  
๓. งานป้องกันและบรรเทา  
สาธารณภัย

ฝ่ายบริหารงานทั่วไป  
๑. งานธุรการ  
๒. งานวิเคราะห์นโยบายและ  
แผน  
๓. งานนิติการ  
๔. งานประชาสัมพันธ์

ฝ่ายบริหารงานคลัง  
๑. งานธุรการ  
๒. งานการเงินและบัญชี  
๓. งานงบประมาณและ  
กิจการพาณิชย์  
๔. งานพัสดุและทรัพย์สิน  
๕. งานแผนแม่บทภาษีและ  
ทะเบียนทรัพย์สิน

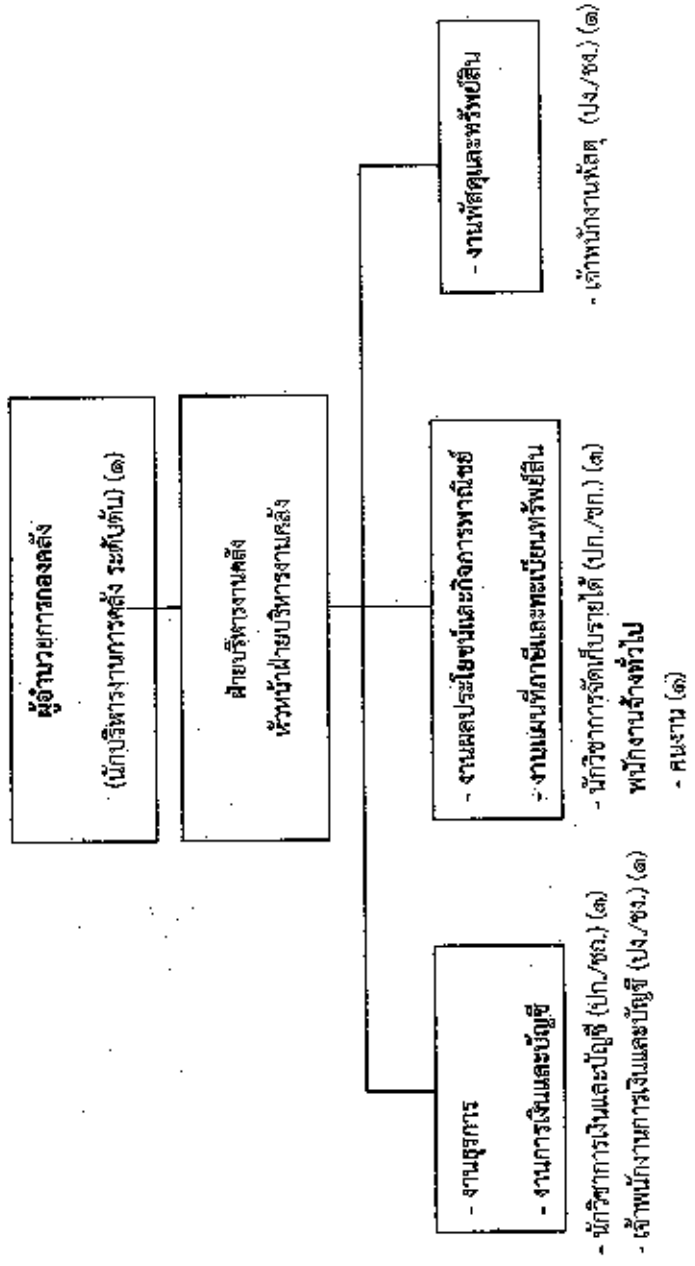
ฝ่ายแบบแผนและก่อสร้าง  
๑. งานธุรการ  
๒. งานบริหาร  
๓. งานสถาปัตยกรรม  
๔. งานควบคุมและ  
ตรวจสอบงานก่อสร้าง  
๕. งานผังเมือง  
๖. งานสถาปัตย์  
๗. งานควบคุมเครื่องจักรกล  
๘. งานสถานที่และให้  
บริการ

ฝ่ายบริการสาธารณสุข  
๑. งานธุรการ  
๒. งานสุขาภิบาล  
๓. งานส่งเสริมสุขภาพ  
๔. งานสุขภาพอนามัยและ  
สิ่งแวดล้อม  
๕. งานรักษาพยาบาล  
๖. งานป้องกันและควบคุมโรคติดต่อ

ฝ่ายบริหารการศึกษา  
๑. งานธุรการ  
๒. งานการเจ้าหน้าที่  
๓. งานส่งเสริม ศาสนา  
วัฒนธรรม  
๔. งานพัฒนาและบริหาร  
๕. งานการศึกษา-ปฐษา  
๖. งานบริหาร

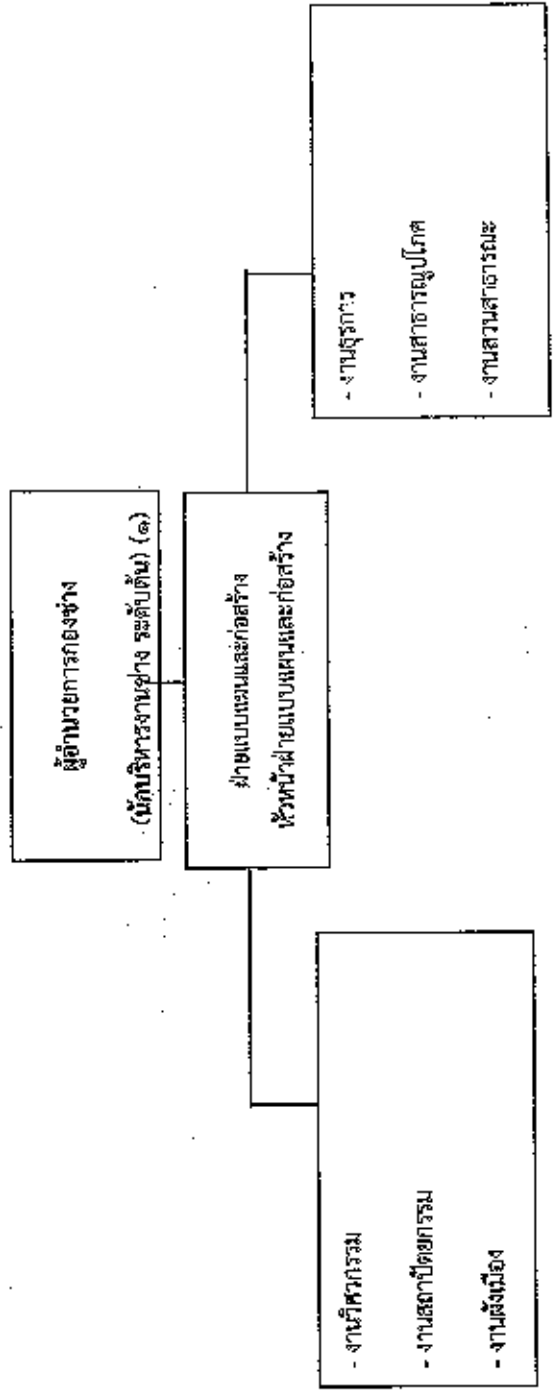
ฝ่ายพัฒนาชุมชน  
๑. งานธุรการ  
๒. งานส่งเสริมสงเคราะห์  
๓. งานพัฒนาชุมชน  
๔. งานสวัสดิการเด็กและ  
เยาวชน

## โครงสร้างกองคลัง



ประเภท	บริหารท้องถิ่น			อำนาจการท้องถิ่น			วิชาการ			ทั่วไป			ลูกจ้างประจำ	พนักงานจ้าง ตามภารกิจ	พนักงาน จ้างทั่วไป
	สูง	กลาง	ต้น	สูง	กลาง	ต้น	เชี่ยวชาญ พิเศษ	ชำนาญการ	ปฏิบัติงาน	อาวุโส	ชำนาญงาน	ปฏิบัติงาน			
ระดับ															
จำนวน	-	-	-	-	-	๒	-	-	๑	๑	๑	๑	๑	-	๑

## โครงสร้างกองช่าง

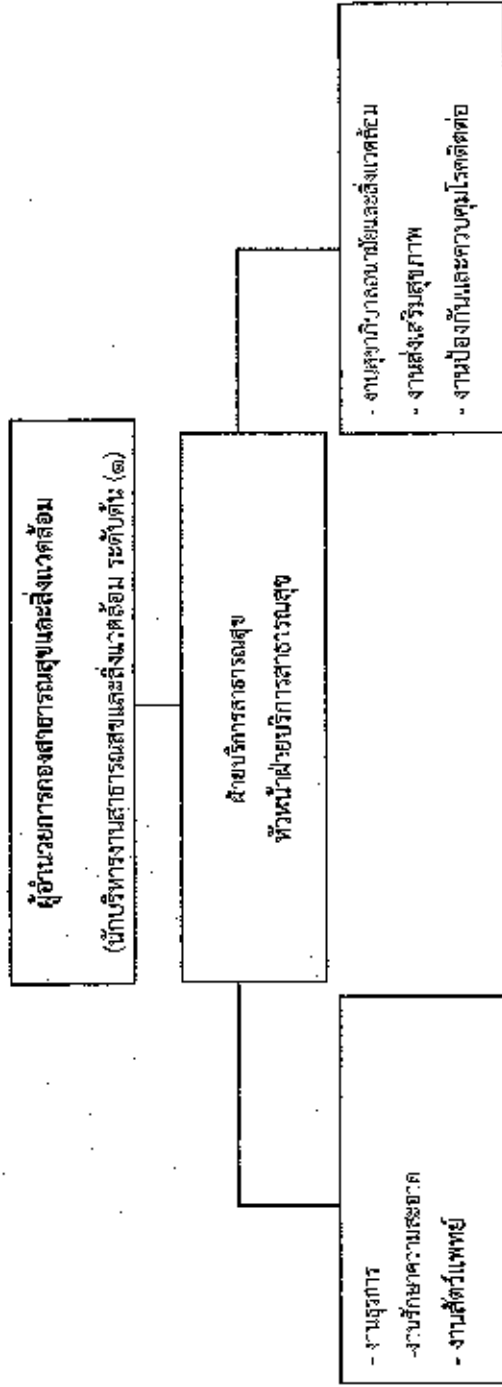


- นายช่างโยธา (ปง./ชง.) (๑)  
พนักงานช่างทั่วไป  
- คนงาน (๒)

- เจ้าพนักงานสวนสาธารณะ (ปง./ชง.) (๑)  
พนักงานช่างทั่วไป  
- คนงาน (๓)

ประเภท ระดับ	บริหารท้องถิ่น			อำนาจการท้องถิ่น			วิชาการ			ทั่วไป			พนักงาน จ้างทั่วไป	
	สูง	กลาง	ต่ำ	สูง	กลาง	ต่ำ	เชี่ยวชาญพิเศษ	ชำนาญการ	ปฏิบัติการ	จก.สอ	ชำนาญงาน	ปฏิบัติงาน		พนักงานจ้างตามภารกิจ
จำนวน	-	-	-	-	-	๒	-	-	-	-	๑	๑	-	๕

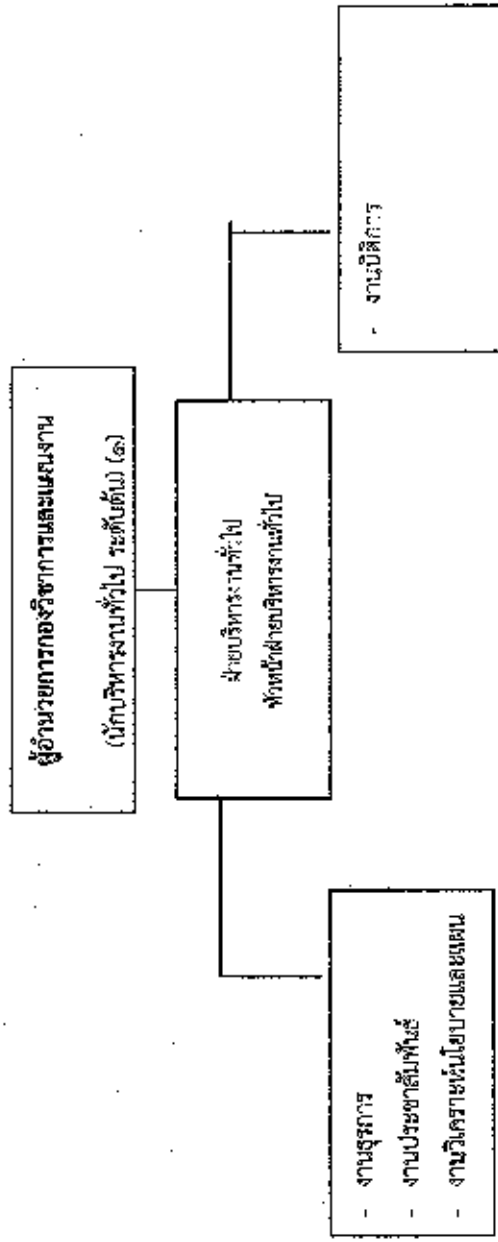
## โครงสร้างกองสาธารณสุขและสิ่งแวดล้อม



- มีกฤษฎีกาสาธารณสุข (ปก./สก.) (๑)
- พนักงานจ้างทั่วไป
- คนงาน (๒)
- พนักงานขับเครื่องจักรกลขนาดเบา (รถพยนต์) (๓)

ประเภท ระดับ	บริหารท้องถิ่น			อำนาจการท้องถิ่น			วิชาการ			ทั่วไป		ลูกจ้างประจำ	พนักงานจ้าง ตามภารกิจ	พนักงาน จ้างทั่วไป	
	สูง	กลาง	ต่ำ	สูง	กลาง	ต่ำ	เชี่ยวชาญ พิเศษ	ชำนาญการ	ชำนาญการ อาวุโส	ชำนาญ งาน	ปฏิบัติงาน				
จำนวน	-	-	-	-	-	๒	-	-	-	-	๑	-	-	-	๙

## โครงสร้างกองวิชาการและแผนงาน



- นักวิเคราะห์นโยบายและแผน (ปก./ชก.) (๑)

พนักงานจ้างทั่วไป

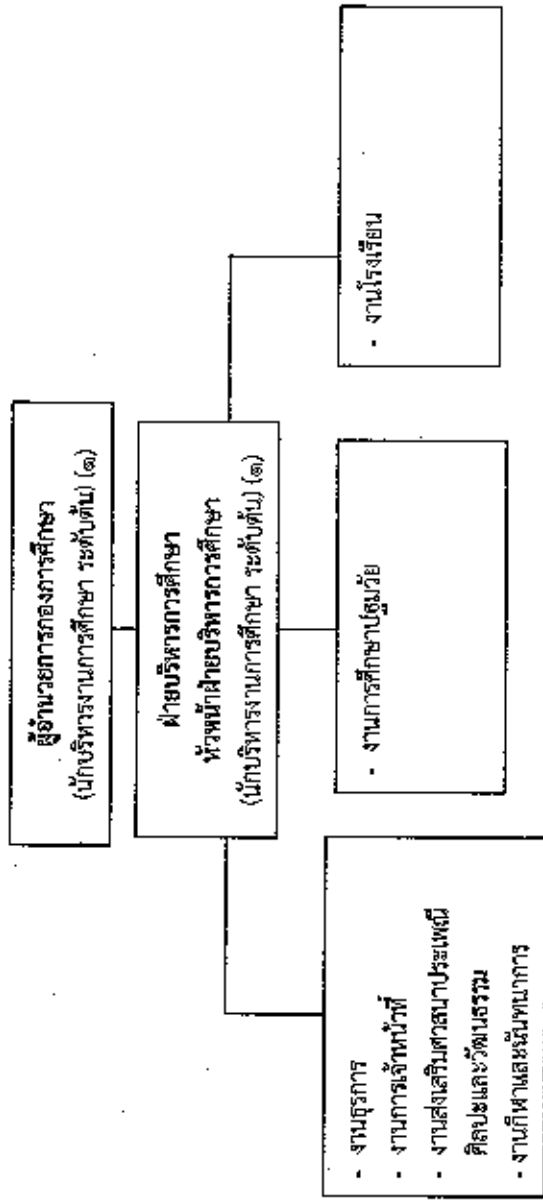
-คนงาน (๑)

- นักวิชาการ (ปก./ชก.) (๑)

ประเภท	บริหารท้องถิ่น			อำนาจทางท้องถิ่น			วิชาการ			ทั่วไป			พนักงานจ้าง ตามภารกิจ	พนักงาน จ้าง ทั่วไป
	สูง	กลาง	ต้น	สูง	กลาง	ต้น	ชำนาญการ พิเศษ	ชำนาญการ	ปฏิบัติการ	อาวุโส	ชำนาญงาน	ปฏิบัติงาน		
ระดับ														
จำนวน	-	-	-	-	-	๒	-	-	๑	-	-	-	-	๑



# โครงสร้างองค์การการศึกษา



**ศูนย์พัฒนาเด็กเล็กเทศบาลนครลำปาง**

- นักวิชาการศึกษา (ป.ก./ช.ป.) (๑)
- เจ้าหน้าที่ธุรการ (ป.ง./ช.ง.) (๑)

**พนักงานจ้างทั่วไป**

- คนงาน (๓)

**โรงเรียนเทศบาลนครลำปาง**

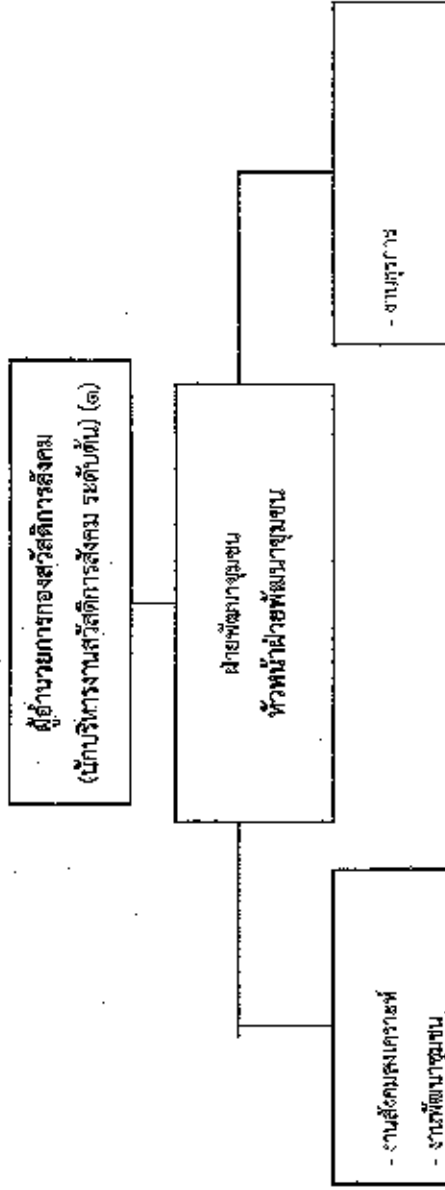
- ผู้อำนวยการสถานศึกษา (๑)
- ครูผู้ช่วย (๔)
- บุคลากรสนับสนุนการสอน
- พนักงานจ้างตามภารกิจ (๑)
- บุคลากรสนับสนุนสถานศึกษา
- พนักงานจ้างทั่วไป
- การโรง (๑)

ประเภท ระดับ	บริหารท้องถิ่น			วิชาการ			ทั่วไป		พนักงานจ้าง ทั่วไป
	สูง	กลาง	ต้น	ชำนาญการ พิเศษ	ชำนาญการ	ปฏิบัติ การ	อำนวยการ	ปฏิบัติงาน	
จำนวน	-	-	๒	-	-	๓	-	-	๑

ตำแหน่ง	หัวหน้าศูนย์พัฒนาเด็กเล็ก	ครู	ครูผู้ดูแลเด็ก	พนักงานจ้างตามภารกิจ	พนักงานจ้างทั่วไป
จำนวน	๑	๓	๖	๕	๔

ตำแหน่ง	ผู้อำนวยการสถานศึกษา	ครูผู้ช่วย	บุคลากรสนับสนุนการสอน	บุคลากรสนับสนุนสถานศึกษา
จำนวน	๑	๔	๓	๓

## โครงสร้างกองสวัสดิการสังคม



- นักพัฒนาชุมชน (ปก./ชก.) (๑)
- นักพัฒนาชุมชน (ปก./ชก.) (๑)
- พนักงานจ้างทั่วไป
- คนงาน (๑)

ประเภท ระดับ	บริหารท้องถิ่น		อำนวยความสะดวกท้องถิ่น		วิชาการ			ทั่วไป		ลูกจ้างประจำ	พนักงานจ้างตาม ภารกิจ	พนักงานจ้าง ทั่วไป	
	สูง	กลาง	สูง	กลาง	ชำนาญการ พิเศษ	ชำนาญการ	ปฏิบัติการ	อาวุโส	ชำนาญ งาน				ปฏิบัติงาน
จำนวน	-	-	-	-	๒	-	-	-	๑	๑	-	-	๑

บัญชีจัดคนลงสู่ตำแหน่งหลังปรับปรุง

๑๑. บัญชีการจัดคนลงสู่ตำแหน่งและภาวะกำหนดตำแหน่งในส่วนราชการ  
สำนักปลัดเทศบาล

ที่	ชื่อ - สกุล	คุณวุฒิ การศึกษา	กรอบอัตราเก่าเดิม			กรอบอัตราเก่าใหม่			เงินเดือน*	
			เลขที่ตำแหน่ง	ตำแหน่ง	ระดับ	เลขที่ตำแหน่ง	ตำแหน่ง	ระดับ	เงินเดือน ตำแหน่งเดิม	เงินเดือน ตำแหน่งใหม่
๑	นางสาวศรีนิมิต ชิตริชย์วัฒน์	ปริญญาตรี (นิติศาสตร์)	๒๗-๒-๐๐-๑๑๑๑-๐๑๑	ปลัดเทศบาล (นักบริหารงานท้องถิ่น)	กลาง	๒๗-๒-๐๐-๑๑๑๑-๐๑๑	ปลัดเทศบาล (นักบริหารงานท้องถิ่น)	กลาง	๒๗,๒๖๐	๒๕,๐๐๐
๒	นางสาวณัฐชุลี น้อยพันธ์	ร.ม. (รัฐประศาสนศาสตร์)	๒๗-๒-๐๐-๑๑๑๑-๐๑๒	รองปลัดเทศบาล (นักบริหารงานท้องถิ่น)	ต้น	๒๗-๒-๐๐-๑๑๑๑-๐๑๒	รองปลัดเทศบาล (นักบริหารงานท้องถิ่น)	ต้น	๒๗,๒๖๐	๒๕,๐๐๐
๓	สำนักปลัดเทศบาล	-	๒๗-๒-๐๑-๒๑๑๑-๐๑๑	หัวหน้าสำนักปลัดเทศบาล (นักบริหารงานทั่วไป)	ต้น	๒๗-๒-๐๑-๒๑๑๑-๐๑๑	หัวหน้าสำนักปลัดเทศบาล (นักบริหารงานทั่วไป)	ต้น	๒๕,๒๖๐	๒๕,๐๐๐
๔	นางสาววิมลลักษณ์ ชีวะชาลาสัย	ร.ม. (รัฐประศาสนศาสตร์)	๒๗-๒-๐๑-๒๑๑๑-๐๑๒	หัวหน้าฝ่ายอำนวยการ (นักบริหารงานทั่วไป)	ต้น	๒๗-๒-๐๑-๒๑๑๑-๐๑๒	หัวหน้าฝ่ายอำนวยการ (นักบริหารงานทั่วไป)	ต้น	๒๕,๒๖๐	๒๕,๐๐๐
๕	นางสาววิมลลักษณ์ ชีวะชาลาสัย	ร.ม. (รัฐประศาสนศาสตร์)	๒๗-๒-๐๑-๒๑๑๑-๐๑๓	หัวหน้าฝ่ายปกครอง (นักบริหารงานทั่วไป)	ต้น	๒๗-๒-๐๑-๒๑๑๑-๐๑๓	หัวหน้าฝ่ายปกครอง (นักบริหารงานทั่วไป)	ต้น	๒๕,๒๖๐	๒๕,๐๐๐
๖	นางสาววิมลลักษณ์ นพพรเจริญ	ร.ม. (รัฐประศาสนศาสตร์)	๒๗-๒-๐๑-๒๑๑๑-๐๑๑	นักทรัพยากรบุคคล (นักทรัพยากรบุคคล)	ช.ก.	๒๗-๒-๐๑-๒๑๑๑-๐๑๑	นักทรัพยากรบุคคล (นักทรัพยากรบุคคล)	ช.ก.	๒๕,๒๖๐	-
๗	นางสาววิมลลักษณ์ นพพรเจริญ	ร.ม. (รัฐประศาสนศาสตร์)	๒๗-๒-๐๑-๒๑๑๑-๐๑๒	เจ้าพนักงานธุรการ (เจ้าพนักงานธุรการ)	ป.ง/ช.ง.	๒๗-๒-๐๑-๒๑๑๑-๐๑๒	เจ้าพนักงานธุรการ (เจ้าพนักงานธุรการ)	ป.ง/ช.ง.	๒๕,๒๖๐	-
๘	จ่าสิบโทสมอง กะรัมย์	ป.ส. (ช่างไฟฟ้ากำลัง)	๒๗-๒-๐๑-๒๑๑๑-๐๑๑	เจ้าพนักงานช่างกับและ บรรเทาสาธารณภัย	ช.ง.	๒๗-๒-๐๑-๒๑๑๑-๐๑๑	เจ้าพนักงานช่างกับและ บรรเทาสาธารณภัย	ช.ง.	๒๕,๒๖๐	-
๙	นายฉัตร จิรัมย์	ร.ม. (รัฐประศาสนศาสตร์)	๒๗-๒-๐๑-๒๑๑๑-๐๑๑	เจ้าพนักงานช่างกิจ	ช.ง.	๒๗-๒-๐๑-๒๑๑๑-๐๑๑	เจ้าพนักงานช่างกิจ	ช.ง.	๒๕,๒๖๐	-
๑๐	พนักงานช่างทั่วไป	ม.๓	-	คนงาน	-	-	คนงาน	-	๑๐๙,๕๐๐	-
๑๑	นายณัฐวัฒน์ สฤทธิสิงห์	ม.๓	-	คนงาน	-	-	คนงาน	-	๑๐๙,๕๐๐	-
๑๒	นายวิชัย น้อยพันธ์	-	-	คนงาน	-	-	คนงาน	-	๑๐๙,๕๐๐	-
๑๓	นางสาวชมพูนุช นพพรเจริญ	ปริญญาตรี การจัดการทั่วไป	-	คนงาน	-	-	คนงาน	-	๑๐๙,๕๐๐	-

ที่	ชื่อ - สกุล	คุณวุฒิ	กรอบอัตราค่าจ้างเดิม			กรอบอัตราค่าจ้างใหม่			เงินเดือน	
			เลขที่ตำแหน่ง	ตำแหน่ง	ระดับ	เลขที่ตำแหน่ง	ตำแหน่ง	ระดับ	เงินเดือน	เงินประจำตำแหน่ง
		การศึกษาศาสตรบัณฑิต								
๑๔	นายพงษ์ ขอสืบ	การศึกษาศาสตรบัณฑิต								
๑๕	นายอภิพงษ์ พงษ์รัมย์	ปริญญาตรี								
๑๖	นายสาวยุทธะ สุมาตพร	อนุปริญญาตรี								

กองคลัง

ที่	ชื่อ - สกุล	คุณวุฒิ	กรอบอัตราค่าจ้างเดิม			กรอบอัตราค่าจ้างใหม่			เงินเดือน	
			เลขที่ตำแหน่ง	ตำแหน่ง	ระดับ	เลขที่ตำแหน่ง	ตำแหน่ง	ระดับ	เงินเดือน	เงินประจำตำแหน่ง
๑	นางเมธีรัตน์ สังข์น้อย	บ.ร.บ. (การบัญชี)	๒๗๒-๐๕-๒๑๐๒-๐๑๑	ผู้อำนวยการกองคลัง (นักบริหารงานการคลัง)	ต้น	๒๗๒-๐๕-๒๑๐๒-๐๑๑	ผู้อำนวยการกองคลัง (นักบริหารงานการคลัง)	ต้น	๓๖,๑๓๐	๕๒,๐๐๐
๒	นางสุวิรัตน์ รุ่งฟ้า	ปริญญาตรี (การบัญชี)	๒๗๒-๐๕-๒๑๐๒-๐๑๒	หัวหน้าฝ่ายบริหารงานคลัง (นักบริหารงานการคลัง)	ต้น	๒๗๒-๐๕-๒๑๐๒-๐๑๒	หัวหน้าฝ่ายบริหารงานคลัง (นักบริหารงานการคลัง)	ต้น	๓๐,๗๖๐	๓๖,๐๐๐
๓	นางสาทรารัตนา ทองกลิ่น	บ.ร.บ. (การบัญชี)	๒๗๒-๐๕-๒๑๐๒-๐๑๓	นักวิชาการเงินและบัญชี (นักบริหารงานการคลัง)	ชก.	๒๗๒-๐๕-๒๑๐๒-๐๑๓	นักวิชาการเงินและบัญชี (นักบริหารงานการคลัง)	ชก.	๒๕,๕๗๐	-
๔	นางสาวชนานันท์ ประสงค์สุข	บ.ร.บ. (การบัญชี)	๒๗๒-๐๕-๒๑๐๒-๐๑๓	เจ้าพนักงานการเงินและบัญชี	ชง.	๒๗๒-๐๕-๒๑๐๒-๐๑๓	เจ้าพนักงานการเงินและบัญชี	ชง.	๓๘,๐๖๐	-
๕	นางสาวอรรชพร ผลงรัมย์	ปริญญาโท	๒๗๒-๐๕-๒๑๐๒-๐๑๑	เจ้าพนักงานพัสดุ	ป.ง.	๒๗๒-๐๕-๒๑๐๒-๐๑๑	เจ้าพนักงานพัสดุ	ป.ง.	๑๓,๕๓๐	-
๖	นาง		๒๗๒-๐๕-๒๑๐๒-๐๑๑	นักวิชาการจัดเก็บรายได้	ป.น.ร.ร.	๒๗๒-๐๕-๒๑๐๒-๐๑๑	นักวิชาการจัดเก็บรายได้	ป.น.ร.ร.	๒๕,๐๑๐	-
๗	นายสุเมธ นุการัมย์	บ.ร.บ. (คอมพิวเตอร์)		คนจวน			คนจวน		๑๐,๖๖๐	-

ที่	ชื่อ - สกุล	คุณวุฒิ	กรอบอัตราจ้างเดิม			กรอบอัตราจ้างใหม่			เงินเดือน*		
			เลขที่ตำแหน่ง	ตำแหน่ง	ระดับ	เลขที่ตำแหน่ง	ตำแหน่ง	ระดับ	เงินเดือน	ระดับ	ประเภท
		การจัดการศึกษา									
		การจัดการทั่วไป									
๑๔	นายหญิง จอสุข	ม.๑	-	คนงาน	-	คนงาน	-	๓๐๕,๐๐๐	-	-	-
๑๕	นายอริสสันท์ ทองวีระชัย	ปริญญาตรี	-	พนักงานขับรถช่างเทคนิค	-	พนักงานขับรถช่างเทคนิค	-	๓๐๕,๐๐๐	-	-	-
		ช่างศิลปะช่าง									
๑๖	นายสายสิทธิ์ สุ่มมาตร	ม.๔	-	พนักงานขับรถช่างเทคนิค	-	พนักงานขับรถช่างเทคนิค	-	๓๐๕,๐๐๐	-	-	-

กองคลัง

ที่	ชื่อ - สกุล	คุณวุฒิ	กรอบอัตราจ้างเดิม			กรอบอัตราจ้างใหม่			เงินเดือน*		
			เลขที่ตำแหน่ง	ตำแหน่ง	ระดับ	เลขที่ตำแหน่ง	ตำแหน่ง	ระดับ	เงินเดือน	ระดับ	ประเภท
๑	นางณัฏฐิณี สันต์ไธย	ร.ช.บ (การบัญชี)	๒๑๒-๐๕-๒๕๖๒-๐๑๑	ผู้อำนวยการกองคลัง	ต้น	๒๑๒-๐๕-๒๕๖๒-๐๑๑	ผู้อำนวยการกองคลัง	ต้น	๓๒๖,๓๖๖	ต้น	๔๒,๐๐๐
๒	นางสุวิรัตน์ ฐังเภา	ปริญญาตรี (การบัญชี)	๒๑๒-๐๕-๒๕๖๒-๐๑๒	หัวหน้าฝ่ายบริหารงานคลัง	ต้น	๒๑๒-๐๕-๒๕๖๒-๐๑๒	หัวหน้าฝ่ายบริหารงานคลัง	ต้น	๖๐,๗๕๐	ต้น	๓๖,๐๐๐
๓	นางสาววรรณพร ทองกลิ่น	บ.บ.บ (การบัญชี)	๒๑๒-๐๕-๒๕๖๒-๐๑๓	นักวิชาการระบบบัญชี	ชก.	๒๑๒-๐๕-๒๕๖๒-๐๑๓	นักวิชาการระบบบัญชี	ชก.	๖๕,๕๓๐	ชก.	-
๔	นางสาวอนันต์ ประสงค์สูง	บ.บ.บ (การบัญชี)	๒๑๒-๐๕-๒๕๖๒-๐๑๔	เจ้าหน้าที่ระบบบัญชี	งจ.	๒๑๒-๐๕-๒๕๖๒-๐๑๔	เจ้าหน้าที่ระบบบัญชี	งจ.	๓๘,๖๖๖	งจ.	-
๕	นางสาวอรุณพร ผลงษ์บุญ	ปริญญาโท (การบัญชี)	๒๑๒-๐๕-๒๕๖๒-๐๑๑	หัวหน้างานพัสดุ	ป.๑	๒๑๒-๐๕-๒๕๖๒-๐๑๑	หัวหน้างานพัสดุ	ป.๑	๓๑,๕๑๐	ป.๑	-
๖	นาง...	...	๒๑๒-๐๕-๒๕๖๒-๐๑๑	นักวิชาการจัดเก็บรายได้	ป.๑	๒๑๒-๐๕-๒๕๖๒-๐๑๑	นักวิชาการจัดเก็บรายได้	ป.๑	๒๑,๐๐๐	ป.๑	-
๗	นายสุเมธ นุการรัมย์	บ.บ.บ (คอมพิวเตอร์)	-	คนงาน	-	คนงาน	-	๓๐๕,๐๐๐	-	-	-

กองช่าง

ที่	ชื่อ - สกุล	คุณวุฒิ การศึกษา	กรอบอัตราเก่าเพิ่มเติม			กรอบอัตราเก่าเพิ่ม			เงินเดือน	
			เลขที่ตำแหน่ง	ตำแหน่ง	ระดับ	เลขที่ตำแหน่ง	ตำแหน่ง	ระดับ	เงินเดือน ตำแหน่ง	เงินเดือน ขั้นสูง/ขั้น กับขั้น
๑	นายวิโรจน์ ภัทธีรพงษ์	วทบ. (เทคนิคอิเล็กทรอนิกส์)	๒๗๒-๐๕-๒๑๐๓-๐๐๑	ผู้อำนวยการกองช่าง (นักบริหารงานช่าง)	ต้น	๒๗๒-๐๕-๒๑๐๓-๐๐๑	ผู้อำนวยการกองช่าง (นักบริหารงานช่าง)	ต้น	๑๕,๐๐๐	
๒	นายเกษมพงษ์ ชาติวิตร	วปบ. (ผู้ประศาสน์การสหกรณ์)	๒๗๒-๐๕-๒๑๐๓-๐๐๒	หัวหน้าช่างแบบแผนและก่อสร้าง (นักบริหารงานช่าง)	ต้น	๒๗๒-๐๕-๒๑๐๓-๐๐๒	หัวหน้าช่างแบบแผนและก่อสร้าง (นักบริหารงานช่าง)	ต้น	๑๔,๐๐๐	
๓	นายกริชิต แสงเจริญ	กษ.บ. (การจัดการ)	๒๗๒-๐๕-๒๑๐๓-๐๐๓	เจ้าพนักงานส่วนสหกรณ์	ขง.	๒๗๒-๐๕-๒๑๐๓-๐๐๓	เจ้าพนักงานส่วนสหกรณ์	ขง.	๑๔,๕๐๐	
๔	นายพนม ศรีสง่า	ปวช. (ก่อสร้าง)	๒๗๒-๐๕-๒๑๐๓-๐๐๔	นายช่างโยธา	ขง.	๒๗๒-๐๕-๒๑๐๓-๐๐๔	นายช่างโยธา	ขง.	๒๕,๒๗๐	
๕	นายสมชาติ ปิรบุตร	ปวช.	-	คนงาน	-	-	คนงาน	-	๑๐๕,๐๐๐	
๖	นายไพฑูรย์ งามเฉลิม	ปวช.	-	คนงาน	-	-	คนงาน	-	๑๐๕,๐๐๐	
๗	นายจรัสพันธ์ คุ้มรัมย์	ปวส.	-	คนงาน	-	-	คนงาน	-	๑๐๕,๐๐๐	
๘	นายเฉลิม สานสินไทย	ปวส.	-	คนงาน	-	-	คนงาน	-	๑๐๕,๐๐๐	
๙	นางสาวชัชชญา ศิลากุล	ปวส.	-	คนงาน	-	-	คนงาน	-	๑๐๕,๐๐๐	

กองสาธารณสุขและสิ่งแวดล้อม

ที่	ชื่อ - สกุล	ตำแหน่ง	คุณวุฒิ การศึกษา	กรณบัตรประจำตัวประชาชน				กรณบัตรพนักงานใหม่				เงินเดือนประจำ	
				เลขที่ตำแหน่ง	ตำแหน่ง	ระดับ	เลขที่ตำแหน่ง	ตำแหน่ง	ประเภท	ระดับ	เงินเดือน	เงินประจำตำแหน่ง	รวม
๑	-	๒๓๒-๐๖-๒๑๐๔-๐๐๓	ผู้ช่วยหัวหน้ากองสาธารณสุข	ต้น	๒๓๒-๐๖-๒๑๐๔-๐๐๓	ผู้อำนวยการสาธารณสุข	ต้น	๒๓๒-๐๖-๒๑๐๔-๐๐๓	ผู้อำนวยการสาธารณสุข	ต้น	๒๓,๕๐๐	๕๒,๐๐๐	๗๕,๕๐๐
	-		และสิ่งแวดล้อม										
	-		(นักบริหารงานสาธารณสุข)										
	-		และสิ่งแวดล้อม)										
๒	นางสาวเดือนภา ทวีรัมย์	๒๓๒-๐๖-๒๑๐๔-๐๐๒	หัวหน้าฝ่ายบริการสาธารณสุข	ต้น	๒๓๒-๐๖-๒๑๐๔-๐๐๒	หัวหน้าฝ่ายบริการสาธารณสุข	ต้น	๒๓๒-๐๖-๒๑๐๔-๐๐๒	หัวหน้าฝ่ายบริการสาธารณสุข	ต้น	๒๒,๕๐๐	๕๕,๐๐๐	
	-		(สาธารณสุขศาสตร์)										
	-												
๓	-	๒๓๒-๐๖-๒๑๐๓-๐๐๑	นักวิชาการสาธารณสุข	ป.จก.	๒๓๒-๐๖-๒๑๐๓-๐๐๑	นักวิชาการสาธารณสุข	ป.จก.	๒๓๒-๐๖-๒๑๐๓-๐๐๑	นักวิชาการสาธารณสุข	ป.จก.	๓๗,๕๐๐	-	-
	-												
	-												
	-												
	-												
๔	นายณัฐวัฒน์ สีสังาม		ปริญญาตรี	-		คนงาน	-		คนงาน	-	๑๐๕,๐๐๐	-	
๕	นายอนุภา อู่ไรพันธ์		ป.จ	-		คนงาน	-		คนงาน	-	๑๐๕,๐๐๐	-	
๖	นายพิชัย ทองนง		ปวช.	-		คนงาน	-		คนงาน	-	๑๐๕,๐๐๐	-	
๗	นายสุวัจน์ จันทินาธร		ม.๖	-		คนงาน	-		คนงาน	-	๑๐๕,๐๐๐	-	
๘	นายวราวัฒน์ สอดส่องจิตร		วศ.ป.	-		คนงาน	-		คนงาน	-	๑๐๕,๐๐๐	-	
	-		วิศวกรรมสิ่งแวดล้อม										
๑๐	-			-		คนงาน	-		คนงาน	-	๕๐๕,๐๐๐	-	
๑๑	-			-		พนักงานขับรถเครื่องจักรกลขนาดใหญ่	-		พนักงานขับรถเครื่องจักรกลขนาดใหญ่	-	๑๐๕,๐๐๐	-	
	-			-		(รถยนต์)	-		(รถยนต์)	-	๑๐๕,๐๐๐	-	
๑๒	-			-		พนักงานขับรถเครื่องจักรกลขนาดใหญ่	-		พนักงานขับรถเครื่องจักรกลขนาดใหญ่	-	๑๐๕,๐๐๐	-	
	-			-		(รถยนต์)	-		(รถยนต์)	-	๑๐๕,๐๐๐	-	
๑๓	-			-		พนักงานขับรถเครื่องจักรกลขนาดใหญ่	-		พนักงานขับรถเครื่องจักรกลขนาดใหญ่	-	๑๐๕,๐๐๐	-	
	-			-		(รถยนต์)	-		(รถยนต์)	-	๑๐๕,๐๐๐	-	

กองการศึกษา

ที่	ชื่อ - สกุล	คุณวุฒิ การศึกษา	กรอบอัตรากำลังเดิม			กรอบอัตรากำลังใหม่			เงินเดือน	
			เลขที่ตำแหน่ง	ตำแหน่ง	ระดับ	เลขที่ตำแหน่ง	ตำแหน่ง	ระดับ	เงินเดือน	เงินประจำ ตำแหน่ง
๑	-ว่าง-	-	๒๗-๒-๐๘-๒๓๐๗-๐๐๓	ผู้อำนวยการกองการศึกษา	ต้น	๒๗-๒-๐๘-๒๓๐๗-๐๐๓	ผู้อำนวยการกองการศึกษา	ต้น	๔๓,๖๐๐	๒๒,๐๐๐
๒	นายทองหล่อ ปีกะระเต	ศษ.ม. (การบริหารการศึกษา)	๒๗-๒-๐๘-๒๓๐๗-๐๐๓	ผู้อำนวยการกองการศึกษา	ต้น	๒๗-๒-๐๘-๒๓๐๗-๐๐๓	ผู้อำนวยการกองการศึกษา	ต้น	๒๕,๐๐๐	๑๘,๐๐๐
๓	นางสาวศรีอติมา นวประโคน	จบ. (การบริหารการศึกษา)	๒๗-๒-๐๘-๒๓๐๗-๐๐๓	นักวิชาการศึกษา	ป.ก.	๒๗-๒-๐๘-๒๓๐๗-๐๐๓	นักวิชาการศึกษา	ป.ก.	๑๖,๒๒๐	-
๔	นางสาวชวีรัตน์ เกรรัมย์	ว.ส. (ภาษา)	๒๗-๒-๐๘-๒๓๐๗-๐๐๓	เจ้าพนักงานธุรการ	ป.ง.	๒๗-๒-๐๘-๒๓๐๗-๐๐๓	เจ้าพนักงานธุรการ	ป.ง.	๑๗,๒๒๐	-
๕	พนักงานจ้างทั่วไป นางสาวอาภาภรณ์ ประโคน	บรรณารักษ์	-	คนงาน	-	-	คนงาน	-	๓๐๗,๐๐๐	-
๖	-ว่าง-	-	-	หัวหน้าศูนย์พัฒนาเด็กเล็ก	-	-	หัวหน้าศูนย์พัฒนาเด็กเล็ก	-	-	-
๗	นางสาวปิยนันท์ แซ่จิว	ปริญญาเอก (การบริหารการศึกษา)	๓-๑๒-๐๐๕	ครู	ค.ศ.๑	๒๗-๒-๐๘-๒๓๐๗-๐๕๖	ครู	ค.ศ.๒	-	-
๘	นางพัชรินทร์ ไชยสิทธิ์	ศษ.ม. (การบริหารการศึกษา)	๓-๑๒-๐๐๖	ครู	ค.ศ.๑	๒๗-๒-๐๘-๒๓๐๗-๐๕๗	ครู	ค.ศ.๒	-	-
๙	นางสาวศิริมาศ ตระกูลรัมย์	ศ.บ. (การศึกษาระดับสูง)	๓-๑๒-๐๐๗	ครู	ค.ศ.๑	๒๗-๒-๐๘-๒๓๐๗-๐๕๘	ครู	ค.ศ.๑	-	-
๑๐	-ว่าง-	-	-	ครูผู้ดูแลเด็ก	-	-	ครูผู้ดูแลเด็ก	-	-	-
๑๑	-ว่าง-	-	-	ครูผู้ดูแลเด็ก	-	-	ครูผู้ดูแลเด็ก	-	-	-



กองวิชาการและแผนงาน

ที่	ชื่อ - สกุล	คุณวุฒิ	กรอบอัตราที่สังกัดเดิม				กรอบอัตราที่สังกัดใหม่				เงินเดือน		
			เลขที่ตำแหน่ง	ตำแหน่ง	ระดับ	เลขที่ตำแหน่ง	ตำแหน่ง	ระดับ	เงินเดือน	ค่าจ้าง	เงินค่าตอบแทน/เงินค่าตอบแทน		
๑	นายชาติ สมุทรธาน	ร.ม. (รัฐศาสตร.)	๒๗-๒-๑๗-๒๑๑๑-๑๑๑	ผู้อำนวยการกองการและแผนงาน (นักบริหารงานทั่วไป)	ต้น	๒๗-๒-๑๗-๒๑๑๑-๑๑๑	ผู้อำนวยการกองการและแผนงาน (นักบริหารงานทั่วไป)	ต้น	๓๖,๖๑๐	๓๖,๖๐๐			
๒	นางสาวกฤษณา กองโคกกวาด	ร.ม. (รัฐศาสตร.)	๒๗-๒-๑๗-๒๑๑๑-๑๑๒	หัวหน้าฝ่ายบริหารงานทั่วไป (นักบริหารงานทั่วไป)	ต้น	๒๗-๒-๑๗-๒๑๑๑-๑๑๒	หัวหน้าฝ่ายบริหารงานทั่วไป (นักบริหารงานทั่วไป)	ต้น	๓๗,๕๑๐	๓๗,๕๐๐			
๓	นางสาววิชุดา สิมสวัสดิ์	ร.ม. (รัฐศาสตร.)	๒๗-๒-๑๗-๒๑๑๑-๑๑๓	นักวิเคราะห์นโยบายและแผน (นักบริหารงานทั่วไป)	ป.ก.	๒๗-๒-๑๗-๒๑๑๑-๑๑๓	นักวิเคราะห์นโยบายและแผน (นักบริหารงานทั่วไป)	ป.ก.	๓๗,๕๑๐	๓๗,๕๐๐			
๔	นางนงนุช ช่างทั่วไป	-	๒๗-๒-๑๗-๒๑๑๑-๑๑๔	ปีติกร	ป.ก.ช.	๒๗-๒-๑๗-๒๑๑๑-๑๑๔	ปีติกร	ป.ก.ช.	๓๕,๖๐๐				
๕	นางชัญญะลักษณ์ ผลเจริญ	ปริญญาตรี (การศึกษารัฐบาล)	-	คนงาน	-	-	คนงาน	-	๓๑๔,๐๐๐				

กองสวัสดิการสังคม

ที่	ชื่อ - สกุล	คุณวุฒิ	กรอบอัตราที่สังกัดเดิม				กรอบอัตราที่สังกัดใหม่				เงินเดือน		
			เลขที่ตำแหน่ง	ตำแหน่ง	ระดับ	เลขที่ตำแหน่ง	ตำแหน่ง	ระดับ	เงินเดือน	เงินประจำตำแหน่ง	เงินค่าตอบแทน		
๑	-	-	๒๗-๒-๑๑-๒๑๑๑-๑๑๑	ผู้อำนวยการกองสวัสดิการสังคม (นักบริหารงานสวัสดิการสังคม)	ต้น	๒๗-๒-๑๑-๒๑๑๑-๑๑๑	ผู้อำนวยการกองสวัสดิการสังคม (นักบริหารงานสวัสดิการสังคม)	ต้น	๕๓,๕๐๐	๒๒,๐๐๐	๑๖,๐๐๐		
๒	นางสาวกัญญา นพแก้ว	ร.ม. (รัฐศาสตร.)	๒๗-๒-๑๑-๒๑๑๑-๑๑๒	นักพัฒนาชุมชน (นักบริหารงานสวัสดิการสังคม)	ต้น	๒๗-๒-๑๑-๒๑๑๑-๑๑๒	นักพัฒนาชุมชน (นักบริหารงานสวัสดิการสังคม)	ต้น	๒๕,๕๐๐				
๓	นางสาววิภา มลบุญ	ร.ม. (รัฐศาสตร.)	๒๗-๒-๑๑-๒๑๑๑-๑๑๓	นักพัฒนาชุมชน (นักบริหารงานสวัสดิการสังคม)	ช.ก.	๒๗-๒-๑๑-๒๑๑๑-๑๑๓	นักพัฒนาชุมชน (นักบริหารงานสวัสดิการสังคม)	ช.ก.	๒๗,๕๐๐				
๔	นางจิราภรณ์ ขจรเกียรติวัฒนา	ปริญญาโท (บริหารงานบุคคล)	๒๗-๒-๑๑-๒๑๑๑-๑๑๒	นักพัฒนาชุมชน	ป.ก.	๒๗-๒-๑๑-๒๑๑๑-๑๑๒	นักพัฒนาชุมชน	ป.ก.	๒๕,๕๐๐				
๕	นางนงนุช ช่างทั่วไป	ปริญญาตรี (การศึกษารัฐบาล)	-	คนงาน	-	-	คนงาน	-	๓๑๔,๐๐๐				